



[09] Vivienda Modular

Otra forma de vivir

Viviendas modulares

Nuestras casas son modelo de viviendas completas formadas a partir de módulos. Es la perfecta combinación de volúmenes creado por multitud de espacios intermedios para que pueda disfrutar de su vivienda.

Con distribuciones prácticas y funcionales sacándole el máximo partido de la superficie útil.

El sistema de construcción modular nos permite construir la totalidad de la vivienda de madera en nuestras instalaciones. Desde nuestras instalaciones, una vez construida, dividimos los módulos para transportarlos e instalarlos en cualquier sitio.





Nuestras viviendas respetan el medio ambiente puesto que son ecológicas





Estamos frente a la revolución de la prefabricación de casas

Se puede construir techos a varias aguas o planos. El material protagonista en nuestras casas es la madera, aunque lo combinemos con otros materiales (según el gusto de nuestros clientes).

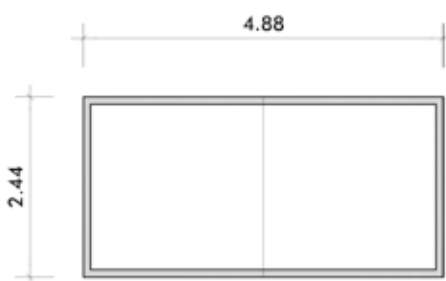
La madera es un material único y nos proporciona confort. Su baja conductividad térmica, ayuda a conseguir más fácilmente el objetivo de eficiencia energética, por tanto, ayuda en el ahorro energético.

Nuestras viviendas respetan el medio ambiente puesto que son ecológicas. La construcción modular es la evolución de la construcción prefabricada.

Tipos de módulos

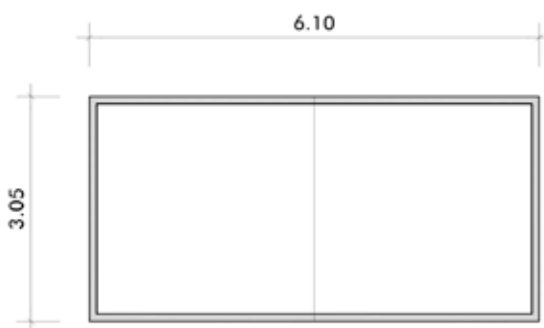
MÓDULO TIPO A: 2,44 x 4,88 m

Superficie construida: 11,91 m²



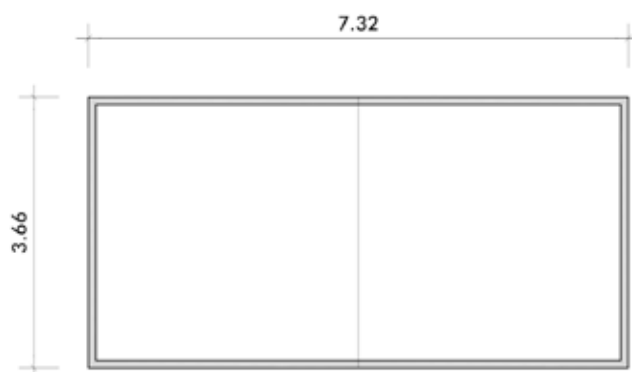
MÓDULO TIPO B: 3,05 x 6,10 m

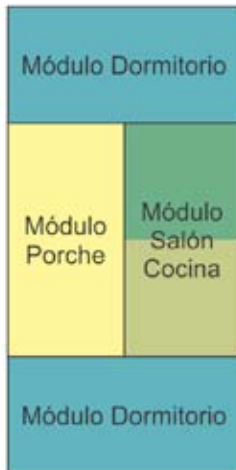
Superficie construida: 18,61 m²



MÓDULO TIPO C: 3,66 x 7,32 m

Superficie construida: 26,79 m²





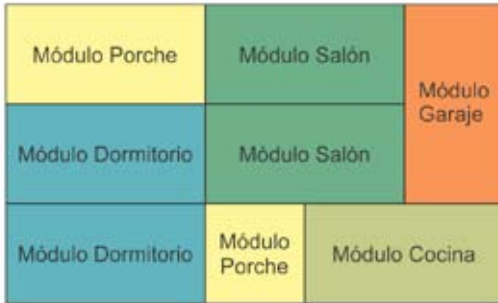
VIVIENDA UNIFAMILIAR MODULAR

Módulos tipo A 2,44 x 4,88 m

Superficie construida: 35,72 m²

Superficie porche: 11,91 m²





VIVIENDA UNIFAMILIAR MODULAR

Módulos tipo B 3,05 x 6,10 m

Superficie construida: 111,63 m²

Superficie porche: 28,00 m²



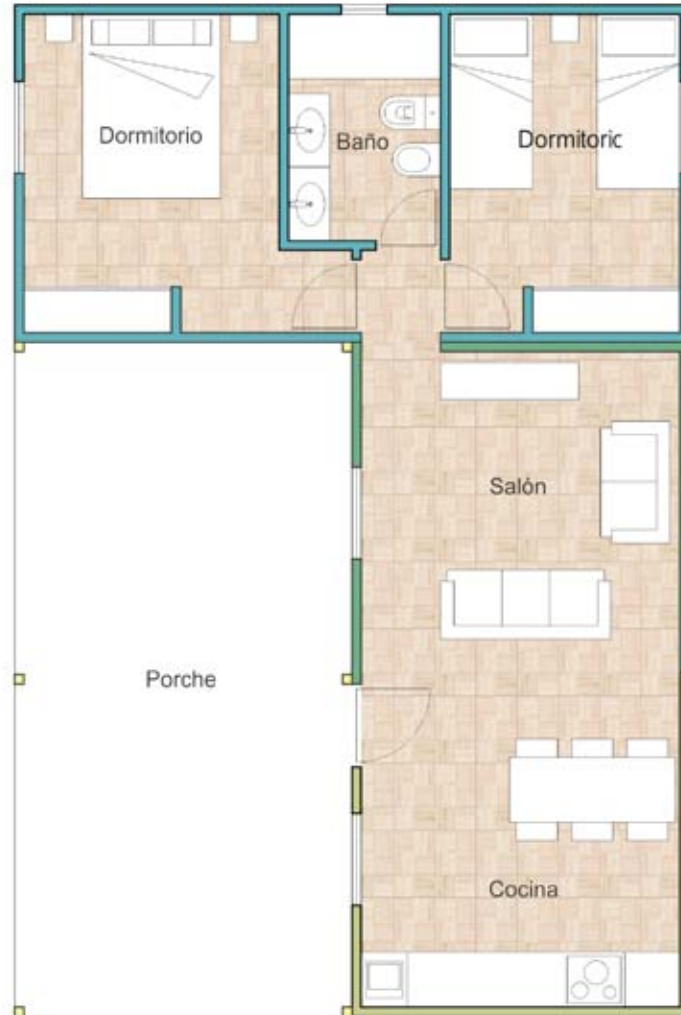


VIVIENDA UNIFAMILIAR MODULAR

Módulos tipo C 3,66 x 7,32 m

Superficie construida: 53,58 m²

Superficie porche: 26,79 m²





nebreda
modula

©2019 Nebreda modula